

| Przeznaczenie:

m-serwis jest systemem m.in. wspomagającym utrzymanie infrastruktury technicznej organizacji. Przeznaczony jest dla dowolnych podmiotów posiadających rozbudowaną sieć obiektów i urządzeń.

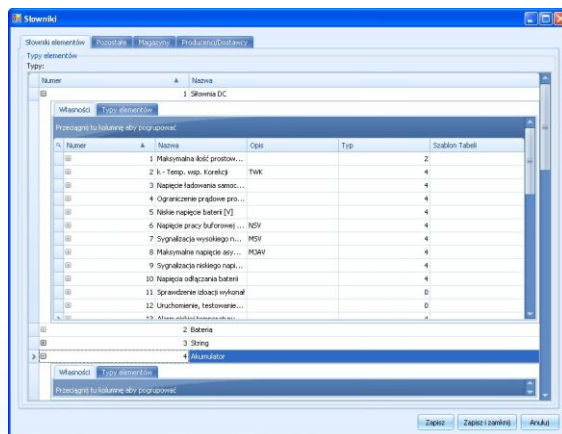
| Zastosowanie:

Utrzymanie obiektów i urządzeń w takich dziedzinach jak:

- + telekomunikacja;
- + energetyka;
- + przemysł.

| BO - Baza Obiektowa:

BO - Baza Obiektowa jest modulem, który odpowiada za ewidencję danych administracyjnych infrastruktury technicznej. Posiada zaawansowany panel konfiguracyjny, który pozwala na zdefiniowanie dowolnych rodzajów, typów i własności elementów.



W BO - Bazie Obiektowej można definiować:

- + obszary,
- + lokalizacje,
- + obiekty,
- + elementy,
- + magazyny.

Elementy umieszczane są na obiektach lub w magazynach. Istnieje możliwość tworzenia struktury drzewiastej, aby odwzorować zależności pomiędzy poszczególnymi częściami składowymi obiektów lub urządzeń.

| BO - Baza Obiektowa – podstawowe funkcje:

- + wprowadzanie i edycja obiektów,
- + wprowadzanie i edycja elementów,
- + wprowadzanie i edycja własności elementów,
- + szablony typów elementów,
- + słowniki typów i podtypów elementów,
- + słowniki producentów i dostawców,
- + historia modyfikacji obiektu,
- + historia modyfikacji elementu,
- + powielanie elementów,
- + przybornik elementów,
- + zaawansowane przeszukiwanie obiektów,
- + projektowanie raportów.

| MZ - Moduł Zadania:

MZ - Moduł Zadania odpowiada za zarządzanie zadaniami i zgłoszeniami dla obiektów. System wykorzystuje ideę elektronicznych rozbudowanych ankiet, które mogą opisywać dowolny element lub proces. Szablony pytań oraz ankiet konfigurowane są przez administratora systemu.

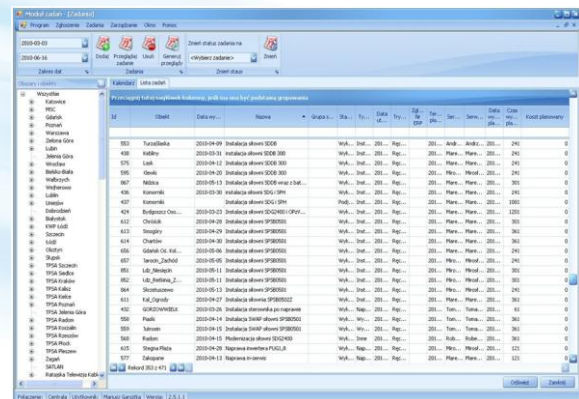
Formularze mogą być przygotowane w taki sposób, aby odzwierciedlać protokoły przeglądów. Pytania mogą być następującego typu:

- + wybór – z listą odpowiedzi do wyboru,
- + opcja – z odpowiedzią tak lub nie,
- + odczyt – wartość pomiaru ze zdefiniowaną wartością maksymalną i minimalną,
- + tekstowe – odpowiedź wprowadzana w formie tekstowej,
- + tabela – odpowiedzi wprowadzane są do zdefiniowanej tabeli,
- + data i czas – określenie daty i czasu.

W systemie definiowani są serwisanci i grupy serwisowe świadczące usługi przeglądów i napraw. Po stworzeniu zadania i przydzieleniu go do wykonawcy jest one przekazywane za pomocą wydzielonej sieci lub Internetu do komputera serwisanta. Zadanie jest wypełniane przez wykonawcę a po jego zwróceniu istnieje możliwość podglądu odpowiedzi udzielonych przez użytkownika. Każde zadanie jest rejestrowane i zapamiętywane w systemie. Zadania mogą być prezentowane w formie listy zadań lub kalendarza, który dodatkowo pozwala na planowanie prac dla poszczególnych pracowników.

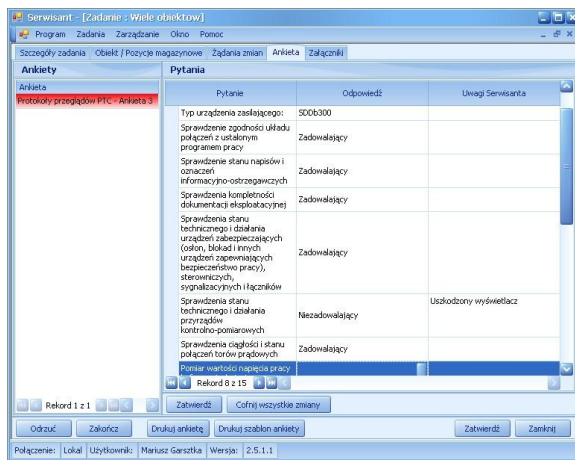
| MZ – Moduł Zadania – podstawowe funkcje:

- + rejestrowanie zgłoszeń i zadań
- + przydzielanie zadań do obiektów dla serwisanta lub grup serwisowych,
- + rozsyłanie zadań do użytkowników,
- + definicja pytań,
- + definicja ankiet,
- + lista zadań,
- + grupowanie i filtrowanie danych,



| MS - Moduł Serwisant:

MS - Moduł Serwisant przeznaczony jest do odbierania, wykonywania i zwrotu zadań przydzielonych przez użytkownika w MZ - Module Zadania. Po otrzymaniu zadania istnieje możliwość jego podjęcia i wykonania lub odrzucenia. W zadaniu widoczne są ankiety przydzielone przez operatora. Przy wypełnianiu protokołu można posłużyć się wyłącznie odpowiedziami zdefiniowanymi podczas konstrukcji szablonu ankiety. Po wprowadzeniu wszystkich odpowiedzi jest ono zwracane do bazy centralnej.

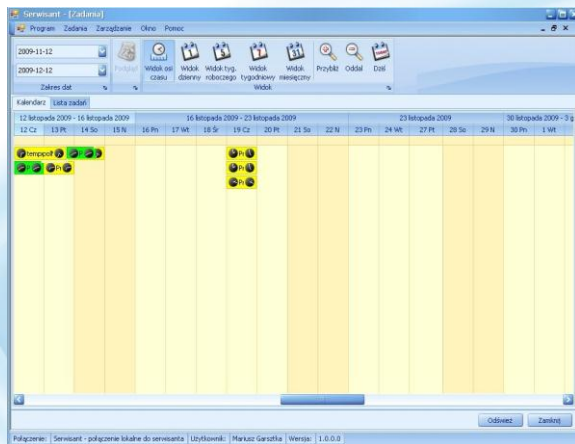


Zadania w MS - Module Serwisant prezentowane są w formie kalendarza pracy lub listy zadań.

Każdy serwisant posiada informacje o obiektach, w których wykonywane są zadania. Dysponuje również pełną historią wcześniej wykonywanych przez niego zadań.

MS - Moduł Serwisant wyposażony jest w lokalną bazę danych, dzięki czemu może pracować w trybie off-line. Zadania mogą być wypełniane na komputerze użytkownika podczas prac na obiekcie i nie jest wymagany dostęp do sieci. Zwrot zadań może nastąpić po ich wykonaniu.

Istnieje możliwość dołączania załączników do zadań np. zdjęcia.



| MS – Moduł Serwisant – podstawowe funkcje:

- + synchronizacja zadań z bazą centralną,
- + podejmowanie i zwracanie zadań,
- + wykonywanie zadań zgodnie z przydzielonymi anketami,

| m-serwis - Użytkownicy:

m-serwis posiada konfigurowalny dostęp użytkowników do poszczególnych funkcji systemu. Uprawnienia nadawane są przez Administratora w MA - Module Administracji.

| m-serwis - Korzyści:

Zastosowanie systemu daje następujące korzyści:

- + szybki dostęp do danych administracyjnych obiektów,
- + standaryzacja procedur i zadań wykonywanych dla obiektów,
- + elektroniczny obieg protokołów przeglądu,
- + szybki dostęp i pełna historia zadań wykonywanych na obiektach,
- + obniżenie kosztów przeglądów przy wykorzystaniu systemu przez Integratora zadań.

| m-serwis - Możliwe rozszerzenia:

m-serwis stanowi samodzielną aplikację. Dodatkowa instalacja witryny TIIS dodaje systemowi funkcji webowych.

| m-serwis - Opcje:

- + TIIS;

