

### Przeznaczenie:

MZ - Moduł Zadania jest elementem systemu m-serwis. Przeznaczony jest do generowania i analizy zadań wykonywanych na obiektach.

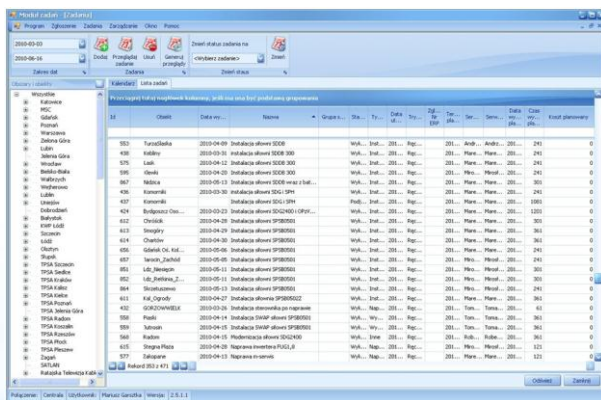
### Zastosowanie:

Utrzymanie obiektów i urządzeń w takich dziedzinach jak:

- + telekomunikacja;
- + energetyka;
- + przemysł.

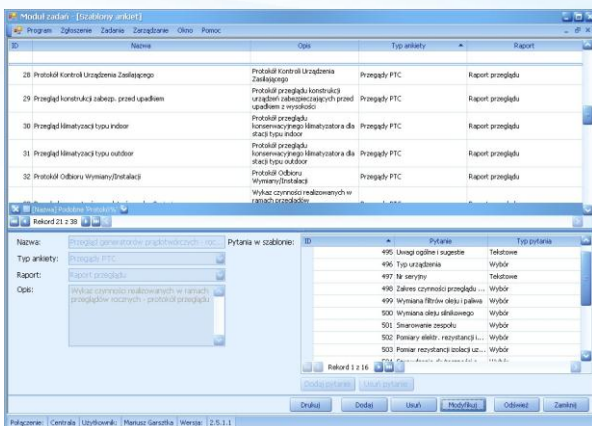
### Podstawowe funkcje:

- + rejestrowanie zgłoszeń i zadań,
- + przydzielanie zadań do obiektów dla serwisanta lub grup serwisowych,
- + rozsyłanie zadań do użytkowników,
- + definicja pytań,
- + definicja ankiet,
- + lista zadań,
- + grupowanie i filtrowanie danych.



### Opis:

MZ - Moduł Zadania odpowiada za zarządzanie zadaniami i zgłoszeniami dla obiektów. System wykorzystuje ideę elektronicznych rozbudowanych ankiet, które mogą opisywać dowolny element lub proces. Szablony pytań oraz ankiet konfigurowane są przez administratora systemu.



Formularze mogą być przygotowane w taki sposób, aby odzwierciedlać protokoły przeglądów. Pytania mogą być następującego typu:

- + wybór – z listą odpowiedzi do wyboru,
- + opcja – z odpowiedzią tak lub nie,
- + odczyt – wartość pomiaru ze zdefiniowaną wartością maksymalną i minimalną,
- + tekstowe – odpowiedź wprowadzana w formie tekstowej,
- + tabela – odpowiedzi wprowadzane są do zdefiniowanej tabeli,
- + data i czas – określenie daty i czasu.

W systemie definiowani są serwisanci i grupy serwisowe świadczące usługi przeglądów i napraw. Po stworzeniu zadania i przydzieleniu go do wykonawcy jest one przekazywane za pomocą wydzielonej sieci lub Internetu do komputera serwisanta. Zadanie jest wypełniane przez wykonawcę a po jego zwróceniu istnieje możliwość podglądu odpowiedzi udzielonych przez użytkownika. Każde zadanie jest rejestrowane i zapamiętywane w systemie. Zadania mogą być prezentowane w formie listy zadań lub kalendarza, który dodatkowo pozwala na planowanie prac dla poszczególnych pracowników.

### Użytkownicy:

Zadania posiada konfigurowalny dostęp użytkowników do poszczególnych funkcji programu. Uprawnienia nadawane są przez Administratora Systemu w MA - Module Administracji.

### Korzyści:

- + pełna historia wykonywanych zadań dla obiektów,
- + statystyki wykonywanych zadań,
- + elektroniczny obieg protokołów pomiarowych,
- + szybki dostęp do danych z przeglądów,

### Możliwe rozszerzenia:

Zadania ma możliwość rozbudowy o witrynę TIIS. Przy jej wykorzystaniu dane mogą być dodatkowo prezentowane na witrynie WWW. Przy wykorzystaniu modułów BO - Baza Obiektowa i MS – Moduł Serwisant istnieje możliwość zrealizowania pełnej funkcjonalności m-serwis.

### Opcje:

- + TIIS;

