

### Przeznaczenie:

Bo - Baza Obiektowa jest elementem systemu m-serwis. Przeznaczona jest do zarządzania informacjami o elementach infrastruktury technicznej organizacji.

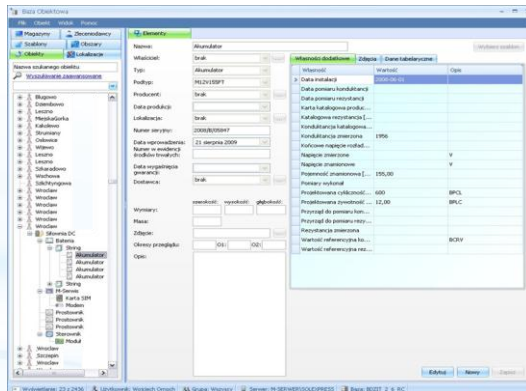
### Zastosowanie:

Utrzymanie obiektów i urządzeń w takich dziedzinach jak:

- + telekomunikacja;
- + energetyka;
- + przemysł.

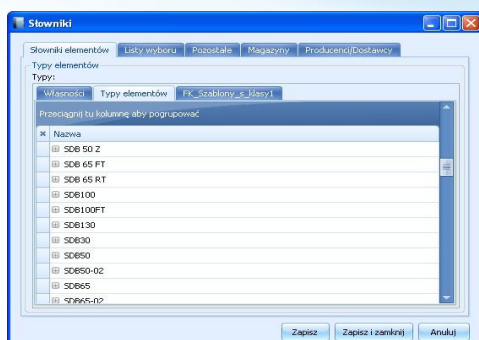
### Podstawowe funkcje:

- + wprowadzanie i edycja obiektów,
- + wprowadzanie i edycja elementów,
- + wprowadzanie i edycja własności elementów,
- + definiowanie obszarów oraz lokalizacji,
- + szablony typów elementów,
- + słowniki typów i podtypów elementów,
- + słowniki producentów i dostawców,
- + historia modyfikacji obiektu,
- + historia modyfikacji elementu,
- + powielanie elementów,
- + przybownik elementów,
- + zaawansowane przeszukiwanie obiektów,
- + projektowanie raportów,
- + dodawanie załączników.



### Opis:

BO - Baza Obiektowa odpowiada za ewidencję danych administracyjnych infrastruktury technicznej. Posiada system słowników, który pozwala na zdefiniowanie dowolnych typów i podtypów urządzeń oraz własności elementów.



Każdy element posiada swoje dane podstawowe oraz własności dodatkowe konfigurowane przez użytkownika. Dla każdego typu elementu istnieje możliwość stworzenia dodatkowo zestawu danych tabelarycznych, co pozwala na szczegółowe opisanie elementów infrastruktury.

W BO - Bazie Obiektowej można definiować:

- + obszary,
- + lokalizacje,
- + obiekty,
- + magazyny.

Elementy umieszczane są na obiektach lub w magazynach. Istnieje możliwość tworzenia struktury drzewiastej, aby odwzorować zależności pomiędzy poszczególnymi częściami składowymi obiektów lub urządzeń. Aplikacja posiada szereg funkcji umożliwiających sprawne wprowadzanie i zarządzanie informacjami tj. szablony elementów, grupowe dodawanie elementów, powielanie elementów.

### Użytkownicy:

BO - Baza Obiektowa posiada konfigurowalny dostęp użytkowników do poszczególnych funkcji programu. Uprawnienia nadawane są przez Administratora Systemu w MA - Module Administracji.

### Korzyści:

- + wykorzystanie aplikacji do opisywania dowolnych rodzajów urządzeń,
- + szybki dostęp do kluczowych informacji dotyczących obiektów,
- + dokumentacja obiektowa,
- + historia modyfikacji stacji, wykonywanych pomiarów,

### Możliwe rozszerzenia:

BO - Baza Obiektowa ma możliwość rozbudowy o witrynę TIIS. Przy jej wykorzystaniu dane mogą być dodatkowo prezentowane na witrynie WWW. Przy wykorzystaniu modułów MZ – Moduł Zadania i MS – Moduł Serwisant istnieje możliwość zrealizowania pełnej funkcjonalności m-serwis.

### Opcje:

- + TIIS;

