

Przeznaczenie:

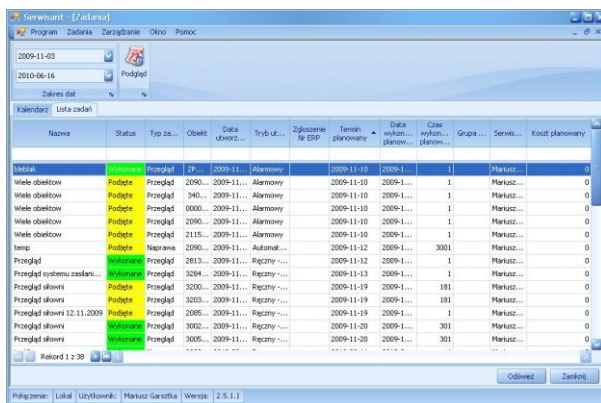
MS - Moduł Serwisant jest elementem systemu m-serwis. Przeznaczony jest wykonywania zadań zleconych w MZ - Moduł Zadania.

Zastosowanie:

Utrzymanie obiektów i urządzeń w takich dziedzinach jak:
 + telekomunikacja;
 + energetyka;
 + przemysł.

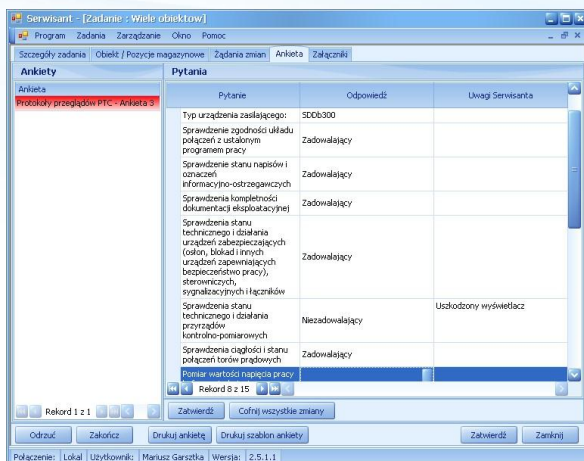
Podstawowe funkcje:

- + synchronizacja zadań z bazą centralną,
- + podejmowanie i zwracanie zadań,
- + wykonywanie zadań zgodnie z przydzielonymi ankietaми,



Opis:

MS - Moduł Serwisant jest aplikacją przeznaczoną do odbierania, wykonywania i zwrotu zadań przydzielonych przez użytkownika aplikacji MZ - Moduł Zadania. Po otrzymaniu zadania istnieje możliwość jego podjęcia i wykonania lub odrzucenia. W zadaniu widoczne są ankiety przydzielone przez operatora. Przy wypełnianiu protokołu można posłużyć się wyłącznie odpowiedziami zdefiniowanymi podczas konstrukcji szablonu ankiety.



Po wprowadzeniu wszystkich odpowiedzi jest ono zwracane do bazy centralnej. Zadania w MS - Moduł Serwisant prezentowane są w formie kalendarza pracy lub listy zadań.

Każdy serwisant posiada informacje o obiektach, na których wykonywane są zadania. Dysponuje również pełną historią wcześniej wykonywanych przez niego zadań.

MS - Moduł Serwisant wyposażony jest w lokalną bazę danych, dzięki czemu może pracować w trybie off-line. Zadania mogą być wypełniane na komputerze użytkownika podczas prac na obiekcie i nie jest w tym czasie wymagany dostęp do sieci. Zwrot zadań może nastąpić po ich wykonaniu.

Istnieje możliwość dołączania załączników do zadań np. zdjęć, dokumentacji.

Użytkownicy:

Uprawnienia dla użytkowników nadawane są przez Administratora Systemu w MA - Module Administracji. Każdy użytkownik ma dostęp wyłącznie do wykonywanych przez siebie zadań.

Korzyści:

- + pełna historia wykonywanych zadań dla obiektów,
- + statystyki wykonywanych zadań,
- + elektroniczny obieg protokołów pomiarowych,
- + szybki dostęp do danych z przeglądów,

