



Celem zastosowania systemu jest zapewnienie odpowiedniego poziomu bezpieczeństwa ludzi, mienia, danych oraz prawidłowego funkcjonowania chronionego obiektu.

PRZEZNACZENIE

Komputerowy System Nadzoru WinCN 5 przeznaczony jest do zdalnego monitoringu

- Infrastruktury technicznej (np. systemy zasilania, agregaty, rozdzielnie, klimatyzacja)
- Warunków środowiskowych
- Kontroli dostępu
- Sygnalizacji włamania i napadu
- Systemów monitoringu wizyjnego
- Sygnalizacji pożarowej

ZASTOSOWANIE

Systemy kontroli i sygnalizacji alarmowej w takich dziedzinach jak:

- telekomunikacja
- energetyka
- przemysł
- IT.

NAJWAŻNIEJSZE CECHY

- ✓ ciągłe nadzorowanie pracy urządzeń
- ✓ automatyczne przekazywanie informacji o stanach alarmowych do Centrum Nadzoru
- ✓ konfigurowalne sesje automatycznego odczytu obiektów
- ✓ łączność z obiektami z wykorzystywanymi różnymi mediami transmisyjnymi
- ✓ wykonywanie wykresów mierzonych parametrów
- ✓ duża ilość nadzorowanych obiektów – ponad 10 000

- ✓ płynna obsługa dużej liczby zdarzeń dzięki rozproszonej architekturze systemu
- ✓ możliwość współpracy z bazami danych MS SQL
- ✓ możliwość odwzorowania dowolnej struktury obiektu i urządzeń
- ✓ analiza zdarzeń historycznych
- ✓ eksport danych do plików w popularnych formatach w celu realizacji analizy i tworzenia zaawansowanych raportów
- ✓ grupowanie obiektów w lokalizacji, lokalizacji w obszary i hierarchiczne grupowanie obszarów
- ✓ możliwość tworzenia szablonów raportów i generowania raportów na podstawie danych tabelarycznych aplikacji
- ✓ możliwość prezentowania kilku serii danych na jednym wykresie
- ✓ interfejs dostosowywany do potrzeb użytkownika
- ✓ zaawansowane możliwości prezentacji, sortowania, grupowania, ukrywania i filtrowania danych
- ✓ konfigurowalne poziomy uprawnień względem Obszaru, Właściciela i Obiektów
- ✓ Ciągłe nadzorowanie stanu obiektów i automatyczne przekazywanie informacji o stanach alarmowych
- ✓ Możliwość nadzorowania dowolnej struktury obiektu oraz pracujących w nim urządzeń
- ✓ Graficzna reprezentacja nadzorowanych obszarów dzięki skalowalnym mapom oraz planom budynków
- ✓ możliwość definiowania sygnałów wirtualnych - wyliczanych zgodnie ze zdefiniowaną regułą na podstawie wartości sygnałów rzeczywistych
- ✓ podgląd z kamer (CCTV) oraz analiza zapisu z kamer
- ✓ weryfikacja prognozy pogody
- ✓ Możliwość definiowania progów alarmowych dla sygnałów pomiarowych
- ✓ Możliwość definiowania korelacji pomiędzy alarmami urządzenia
- ✓ Funkcja przyjmowania alarmów przez operatora systemu
- ✓ Zaawansowany system zdarzeń, pozwalający na monitorowanie obsługi zdarzeń przez operatorów
- ✓ Sugestie działań operatora
- ✓ Sterowanie z aplikacji mobilnej



OPIS

Wieloletnie doświadczenie wyniesione z systemu WinCN zaowocowało stworzeniem zupełnie nowej wersji systemu WinCN 5. Aplikacja została zrealizowana z wykorzystaniem platformy programowej .NET. Zawiera wszystkie funkcjonalności dostępne do tej pory we wcześniejszych wersjach WinCN. W nowej wersji duży nacisk został położony na nadzór w zakresie zdalnego procesu sygnalizacji włamania i napadu (SSWIN), kontroli dostępu (KD), systemu sygnalizacji pożarowej (SSP), systemu telewizji przemysłowej (CCTV), ochrony obwodowej Monitoringu Infrastruktury Technicznej (MIT).

Podstawowym zadaniem systemu WinCN 5 jest przyjmowanie od nadzorowanych obiektów zgłoszeń o awariach lub raportów zawierających informacje o ich stanie i warunkach pracy. Z Centrum Nadzoru można również nawiązać połączenie manualnie z dowolnym obiektem i odczytać aktualne parametry pracy urządzeń, zmienić ich konfigurację oraz wysterować ich pracę. Ponadto dane mogą być rejestrowane cyklicznie według skonfigurowanych scenariuszy.

Program WinCN 5 jest zaprojektowany tak, aby zapewnić przyjazny kontakt z operatorem. Program zapewnia rejestrację i archiwizację wszystkich danych związanych z nadzorowanymi obiektami, które gromadzone są w historii zdarzeń i pomiarów. Dane o konfiguracji poszczególnych obiektów oraz każdy zarejestrowany stan mogą być udokumentowane w postaci wydruków lub wykresów. Dane z zakresu monitoringu wizyjnego są prezentowane zarówno w czasie rzeczywistym jak i z możliwością przeglądania zapisu historycznego z rejestratorów.

WITRYNA UŻYTKOWNIKA:

Parametry pracy urządzeń i alarmy mogą być dodatkowo prezentowane na witrynie WWW, która dostępna jest dla użytkowników zarejestrowanych w systemie. Dane z obiektu są prezentowane za pośrednictwem aplikacji WinCN Web

KOMUNIKACJA:

Oprogramowanie WinCN 5 komunikuje się z nadzorowanymi urządzeniami za pomocą:

- łączy komutowanych PSTN/ISDN
- sieci pakietowych z protokołem TCP/IP
- sieci komórkowej GSM z wykorzystaniem transmisji GPRS
- RS 232/485 – transmisja lokalna

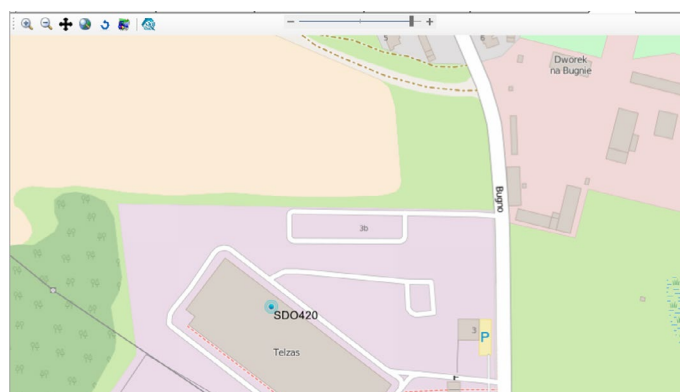
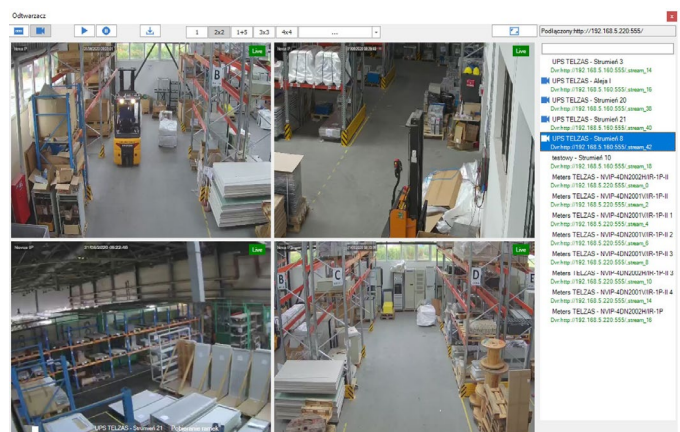
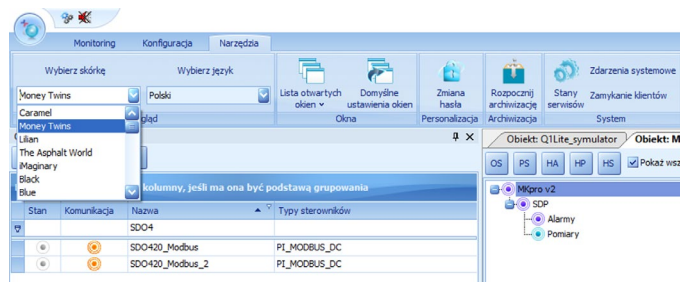
ELEMENTY SYSTEMU:

Na system WinCN 5 składają się aplikacje:

- WinCN 5 Server (aplikacja terminalowa)
- WinCN 5 OMK (moduł komunikacyjny)
- WinCN 5 Klient (aplikacja desktopowa)
- WinCN Web (aplikacja WWW)

INSPIRED BY ENERGY

© 2021 TELZAS Sp. z o.o. Wszystkie prawa zastrzeżone.
wersja: v1.0 - ważne od: 22.03.2021



Nasi eksperci pomogą prawidłowo dobrać i skonfigurować wszystkie elementy Systemu ochrony Technicznej oraz zintegrować ten produkt z innymi rozwiązaniami.

O CO WARTO NAS ZAPYTAĆ

- dobór czujników pomiarowych
- protokoły komunikacyjne
- sposoby powiadomiania o zdarzeniach
- możliwość nadzoru urządzeń innych producentów

PRODUKTY I USŁUGI POWIĄZANE

- szafy / stojaki wewnętrzne
- UPS systemy zasilania
- szafy zewnętrzne
- baterie
- usługa instalacji
- wydłużona gwarancja